

ASST Ovest Milanese Dipartimento dei Servizi e di Diagnostica per Immagini	معلومات لتجميع عينات البراز	MAC221-B Pag. 1 di 2
--	--	------------------------------------

VERIFICA E APPROVAZIONE			
Revisione	Data	Funzione	Visto
0	2021	Direttore UOC Microbiologia e Responsabile Laboratorio Analisi Direttore UOC Anatomia Patologica	Dr. Pierangelo Clerici Dr. Paolo Fociani
1	Giugno 2022	Direttore UOC Microbiologia Direttore ff UOC Laboratorio Analisi Direttore UOC Anatomia Patologica	Dr. Pierangelo Clerici Dr. Sergio Finazzi Dr. Paolo Fociani
2	Novembre 2022	Direttore UOC Microbiologia Direttore ff UOC Laboratorio Analisi Direttore UOC Anatomia Patologica	Dr. Pierangelo Clerici Dr. Sergio Finazzi Dr. Paolo Fociani
3	Novembre 2024	Direttore f.f. SC Microbiologia Direttore SC Laboratorio Analisi Direttore SC Anatomia Patologica	Dr.ssa Bianca Osnaghi Dr. Sergio Finazzi Dr. Paolo Fociani
4	Febbraio 2025	Direttore f.f. SC Microbiologia Direttore SC Laboratorio Analisi	Dr.ssa Bianca Osnaghi Dr. Sergio Finazzi
5	23 Marzo 2026	Direttore SC Microbiologia Direttore SC Laboratorio Analisi	Dr. A. Colombo Dr. S. Finazzi

أنواع التحاليل على البراز

تعليمات عامة لجمع البراز

- قم بجمع البراز على سطح جاف
☐ تتبول على العينة أثناء جمعها
☐ تُخرج البراز في وعاء المرحاض

➔ البراز جرعة الإيلاستاز، الكالبروتكتين

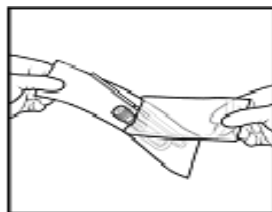
1. قم بجمع كمية صغيرة من البراز باستخدام المغرفة المرفقة بالغطاء، ثم ضعها في الحاوية وأغلقها بعناية.
2. قم بالتسليم في أول يوم عمل متاح، مع الاحتفاظ بالحاوية في الثلاجة في هذه الأثناء
3. إذا تم طلب التحقيق على عينات متعددة: يتم جمع العينات خلال أوقات مختلفة، وتخزين العينات في الثلاجة لمدة أقصاها ثلاثة أيام، مع تسليمها في أول يوم عمل متاح.

➔ البحث عن الدم الخفي

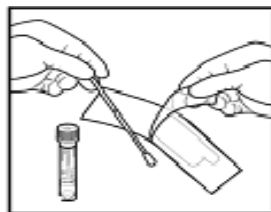
1. بالنسبة للمستخدمة الأنثى، لا تقم بإجراء الاختبار أثناء فترة الحيض.
2. قم بفك الغطاء وإزالته من الأنبوب
3. مرر القضيب فوق البراز عدة مرات، أفقياً وعمودياً.
4. أعد إدخال القضيب في الأنبوب، ثم قم بغلقه مرة أخرى ورجّه.
5. قم بالتسليم في أول يوم عمل متاح، مع الاحتفاظ بالحاوية في الثلاجة في هذه الأثناء
6. إذا تم طلب إجراء التحقيق على عينات متعددة: يتم جمعها خلال أوقات مختلفة، وتخزين العينات في الثلاجة لمدة أقصاها ثلاثة أيام، وتسليمها في أول يوم عمل متاح

➔ زرع البراز (السالمونيلا، الشيغيلا، العطيفة، اليرسينيا، مزرعة ضمة الكوليرا، الإشريكية القولونية المسببة للأمراض المعوية والنزفية المعوية، مزرعة الأيرومونات)

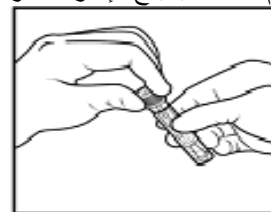
1. قم بجمع جزء صغير من البراز باستخدام المسحة باتباع الإجراء الموضح أدناه



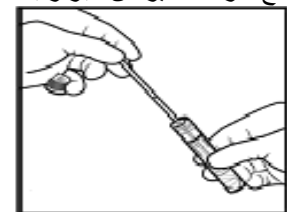
افتح العبوة



باستخدام المسحة، قم بجمع جزء صغير من البراز



افتح أنبوب اختبار



أدخل المسحة.
اكسر القضيب عند ارتفاع الحافة الحمراء و
أغلق أنبوب اختبار

2. بعد التجميع، قم بتخزين الحاوية في الثلاجة بدرجة حرارة تتراوح بين 2-8 درجة مئوية.

ASST Ovest Milanese Dipartimento dei Servizi e di Diagnostica per Immagini	معلومات لتجميع عينات البراز	MAC221-B Pag. 2 di 2
--	--	------------------------------------

3. إذا تم طلب التحقيق على عينات متعددة: يتم جمعها خلال أوقات مختلفة ، ويتم تخزين العينات في الثلاجة لمدة أقصاها 48 ساعة ويتم تسليمها في أول يوم عمل متاح.

المطثية العسيرة، فيروس الروتا، الفيروس الغدي، جيارديا □ مبلية، المتحولة الحالة للنسج، (البحث عن السموم والمستضدات والفيروسات المعوية → (كريبيتوسبورديوم بارفوم، هيليكوباكتر بيلوري، المبيضات/البراز الفطري)

1. □ تناول، لمدة أسبوع قبل وأثناء جمع العينة، أي مواد متداخلة مثل المليينات، والباريوم، واليزموت، والزيوت المعدنية، والمضادات الحيوية.
2. بالإضافة إلى ذلك، للكشف عن مستضد هيليكوباكتر بيلوري، يجب عدم تناول مضادات الحموضة ومثبطات مضخة البروتون لمدة أسبوعين على الأقل قبل جمع العينة. إذا كنت تتلقى علاجًا، فلا تقاطعه، وقبل إجراء الاختبار، اتصل بطبيبك.
3. قم بجمع كمية صغيرة من البراز باستخدام المغرفة المرفقة بالغطاء، ثم ضعها في الحاوية وأغلقها بعناية.
4. التسليم خلال الساعات الأولى من التجميع.
5. إذا تم طلب التحقيق على عينات متعددة: يتم جمع العينات في أيام متتالية، ويتم تسليم كل تجميع يوميًا كما هو موضح في النقطة 4.

→ البحث عن الطفيليات

1. □ تناول قبل بضعة أيام من الجمع وأثناء جمع العينة مواد متداخلة مثل المليينات، والباريوم، واليزموت، والزيوت المعدنية، والمضادات الحيوية، ومضادات الإسهال.
2. حاوية ذات مادة حافظة (غطاء أخضر): قم بجمع كمية كبيرة من البراز (يفضل من المناطق الدموية أو المخاطية) باستخدام المغرفة المرفقة بالغطاء وأدخل كمية صغيرة من المادة. أغلقها ورجها بقوة حتى تتجانس المادة جيدًا. قم بتخزين هذه الحاوية في درجة حرارة الغرفة قبل وبعد الجمع (لا تضعها في الثلاجة!) **تنبيه:** السائل الحافظ الموجود في العبوة الخضراء سام ومزعج. لا ينبغي تناوله أو ملامسته للجلد أو الأغشية المخاطية. في حالة ملامسته للجلد، اغسله جيدًا بالماء والصابون. في حالة الابتلاع، استشر الطبيب.
3. الحاوية التي لا تحتوي على سائل (الغطاء الأحمر): قم بجمع عينة كبيرة من البراز باستخدام المغرفة المرفقة بالغطاء، قم بوضعها في الحاوية دون أن تتجاوز النصف. قم بتخزين الحاوية في درجة حرارة الغرفة.
4. إذا تم العثور على ديدان بالغة أو الديدان الشريطية، فيجب وضعها في الحاوية المخصصة لجمع البراز الطازج (الغطاء الأحمر) وليس في الحاويات الخضراء (مع سائل الحفظ).
5. إذا تم طلب الفحص على عينتين: يتم جمع العينات في أيام متتالية باستخدام وعاء أخضر في اليوم الأول ووعاء أخضر آخر والغطاء الأحمر في اليوم الثاني.
6. إذا تم طلب التحقيق على 3 عينات: يتم جمع العينات في أيام متتالية باستخدام الحاويتين ذات اللون الأخضر في اليومين الأولين والحاوية ذات الغطاء الأحمر في اليوم الثالث.
7. تسليم جميع العينات في نفس الوقت مع نموذج السجل الطبي المكتمل (08MUC)

→ اختبار سكوتش (البحث عن الديدان الدبوسية، Enterobius vermicularis)

1. للتجميع، يتم استخدام شريحة وطبق بتري
2. وبعض الشريط اللاصق الشفاف (لا يوفره المختبر)
3. يجب أخذ العينة في الصباح عند الاستيقاظ.
4. قبل أخذ العينة، لا تغسل منطقة الشرج ولا
5. تستخدم أي نوع من المراهم
6. منطقة الشرج دون تجعد الشريط، واتركه لمدة 15 ثانية تقريبًا.
7. وافرده جيدًا، وتجنب تكوين التجاعيد والفقايع.
8. ضع الجانب اللاصق من الشريط على
9. قم بإزالة الشريط ووضعه على الشريحة،
10. ضع الشريحة مع الشريط الملصق في طبق
11. بتري.
12. إذا تم طلب إجراء التحقيق على عينات
13. متعددة: قم بجمع العينات في أيام متتالية، وقم بتخزينها في درجة حرارة الغرفة وقم بتسليمها معًا في أول يوم عمل متاح.

→ البراز للبحث على بكتيريا كوخ باسيلس (الميكوبكتيريا)

1. قم بجمع عينات البراز باستخدام حاوية بها مغرفة.
2. قم بتسليم العينات خلال الساعات الأولى من جمعها
3. إذا تم طلب إجراء التحقيق على عينات متعددة، قم بإجراء الجمع في أيام متتالية، مع تسليم كل عينة كما في النقطة 2.